

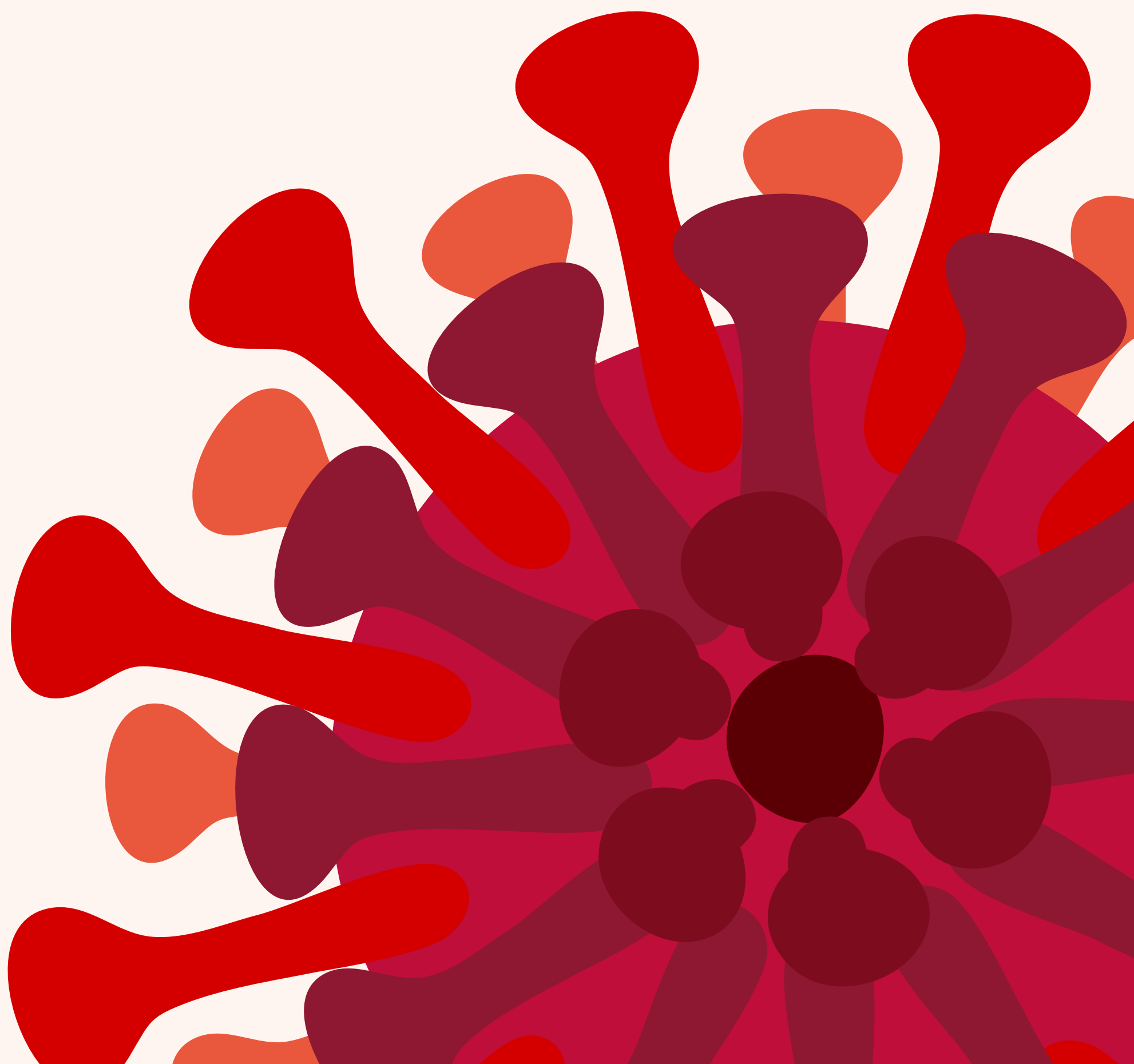
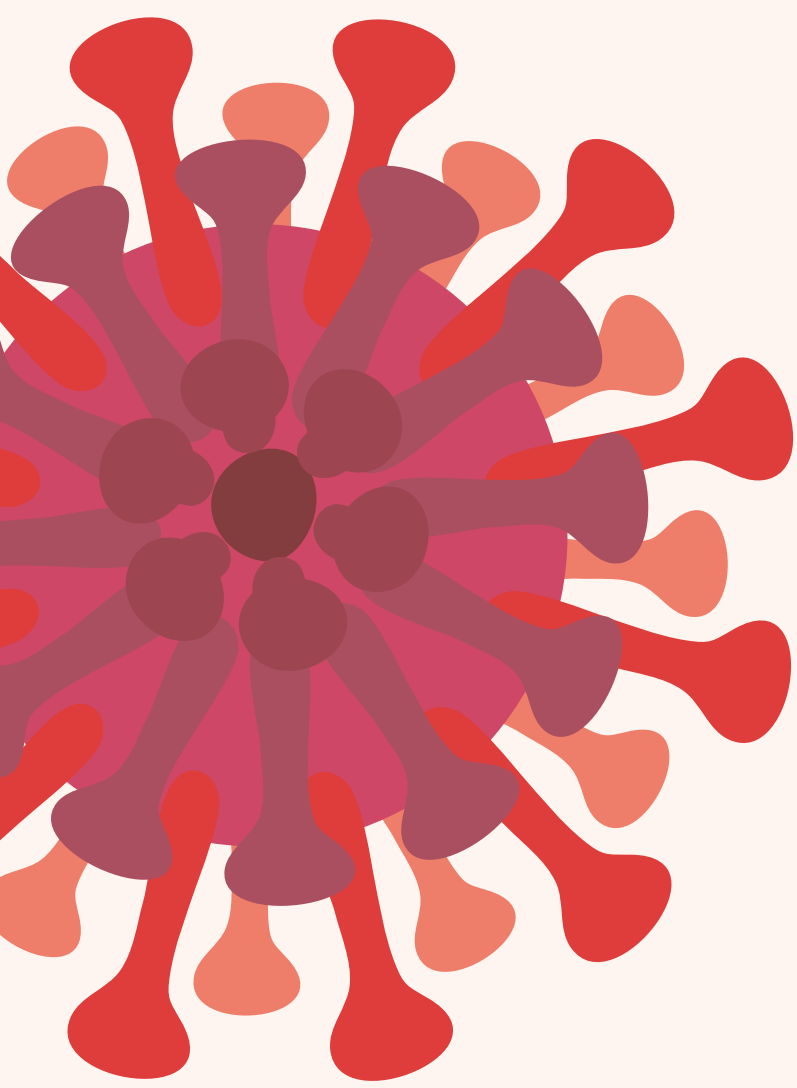
Waspadai titik lengah penularan COVID-19

Saya gak kemana-mana,
gak ngapa-ngapain, kok
bisa kena covid ya?



Semakin tidak terkendalinya kasus COVID-19, virus bisa ada dimanapun.

Kenali dan waspadai titik-titik lengah yang dapat menjadi pintu masuk virus.



Titik lengah terbesar adalah saat bersama keluarga atau teman karena merasa aman.

Apalagi sebelum kumpul-kumpul sudah tes dan hasilnya **NEGATIF**.

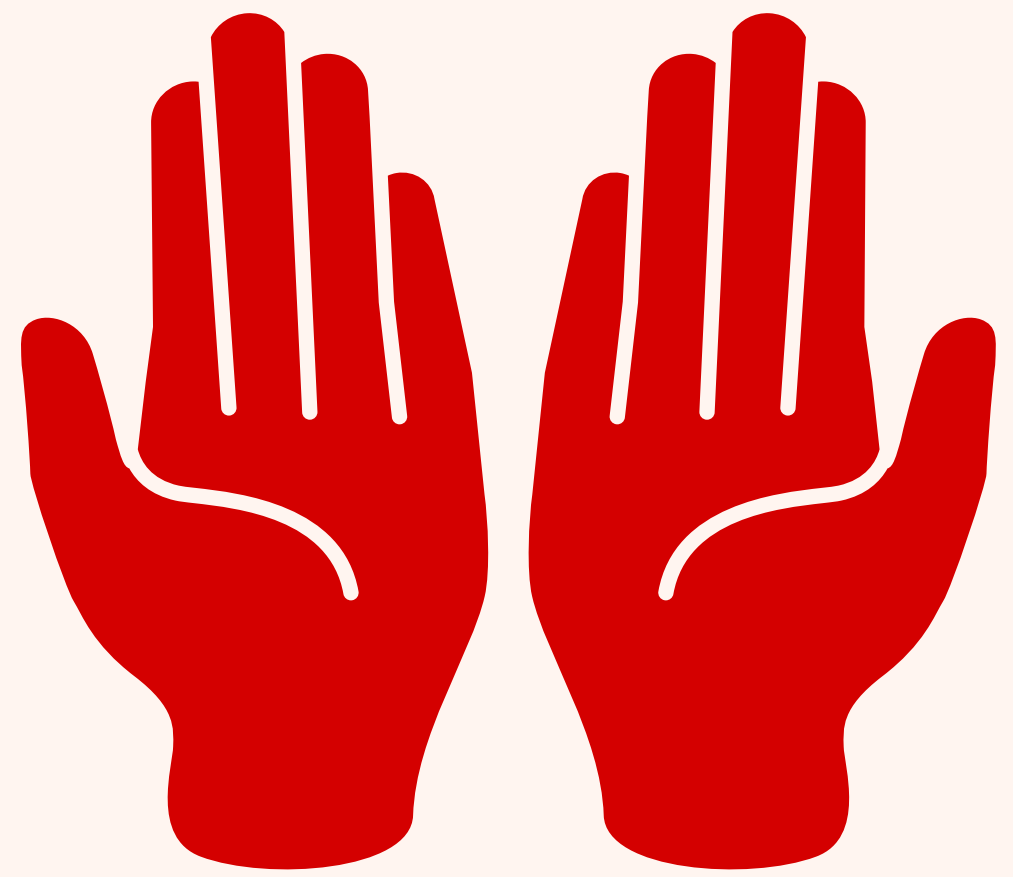


Perlu diingat, hasil tes bersifat **REAL TIME** jadi hanya berlaku pada detik Anda di periksa. Hasil Negatif tidak menjamin Anda terbebas dari virus.

Titik Lengah di lingkungan rumah:



Makan bareng keluarga yang tidak serumah



Tempat beribadah umum



Pegawai rumah pulang pergi



Kumpul keluarga/teman yang tidak serumah



Foto bersama tanpa masker



Memanggil tukang service/pijat ke rumah

Titik Lengah di lingkungan rumah:



Menghadiri arisan



**Berbelanja ke pasar
atau tukang sayur**



**Membiarkan anak bermain
dengan teman-temannya**

Titik Lengah di aktivitas sehari-hari:



**Makan bersama teman
(buka masker)**



**Foto bersama
tanpa masker**



**Mengunjungi mal, bar,
restoran, bioskop**



**Olahraga bersama teman/orang
yang tidak serumah**

Titik Lengah di tempat kerja, sekolah, & tempat umum:



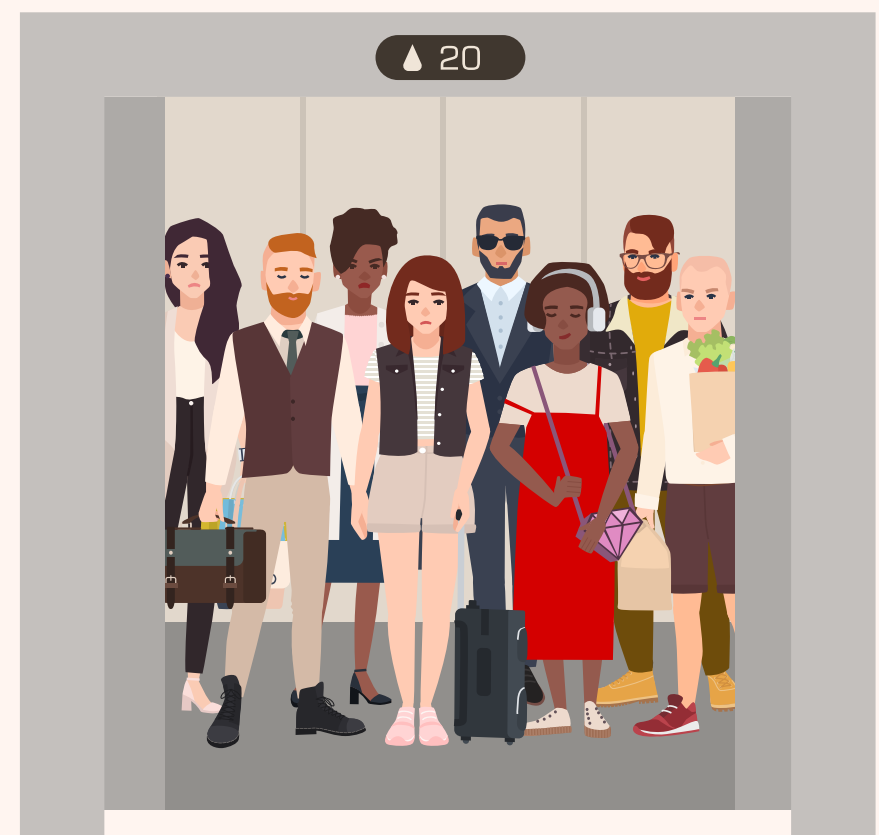
Makan bersama teman
(buka masker)



Foto bersama
tanpa masker



Transportasi umum



Lift yang penuh



Rapat/belajar kelompok



Antrian



Toilet & tempat wudhu umum

Titik Lengah di lingkungan sosial:



**Makan bersama teman
(buka masker)**



**Foto bersama
tanpa masker**



Menghadiri pernikahan



Menghadiri pesta



Menghadiri pemakaman

Lain-lain:



Berbagi alat pribadi



Tinggal di asrama/kost



Menerima tamu keluarga/teman.
menginap di rumah kerabat

Terus, masa gak boleh
ngapa-ngapain?!



Ya jelas boleh! asalkan selalu
waspada dan tetap konsisten
menjalankan protokol kesehatan.

**Mari kita lindungi diri sendiri
dan orang lain.**